

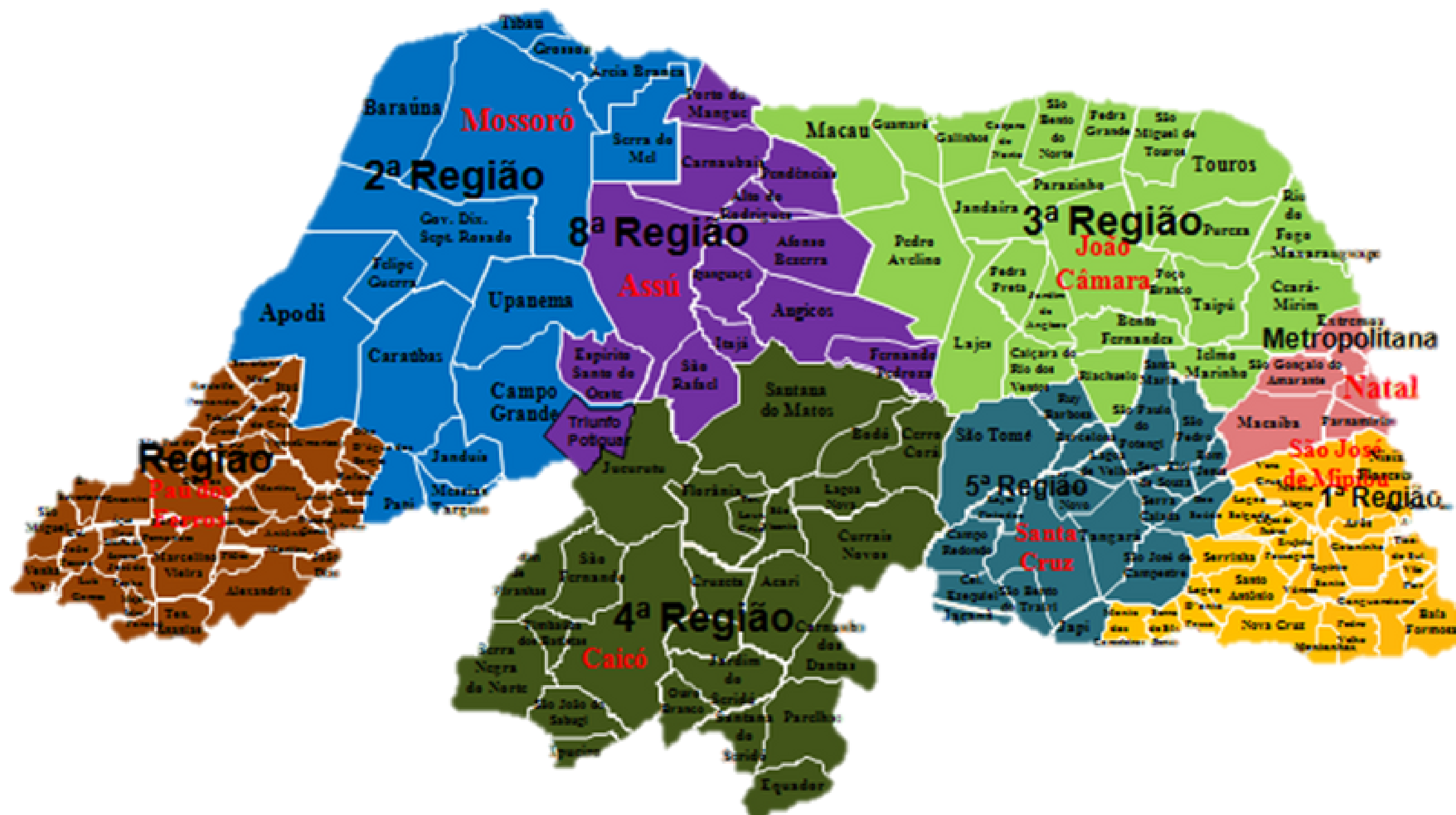
SESAP EM AÇÃO





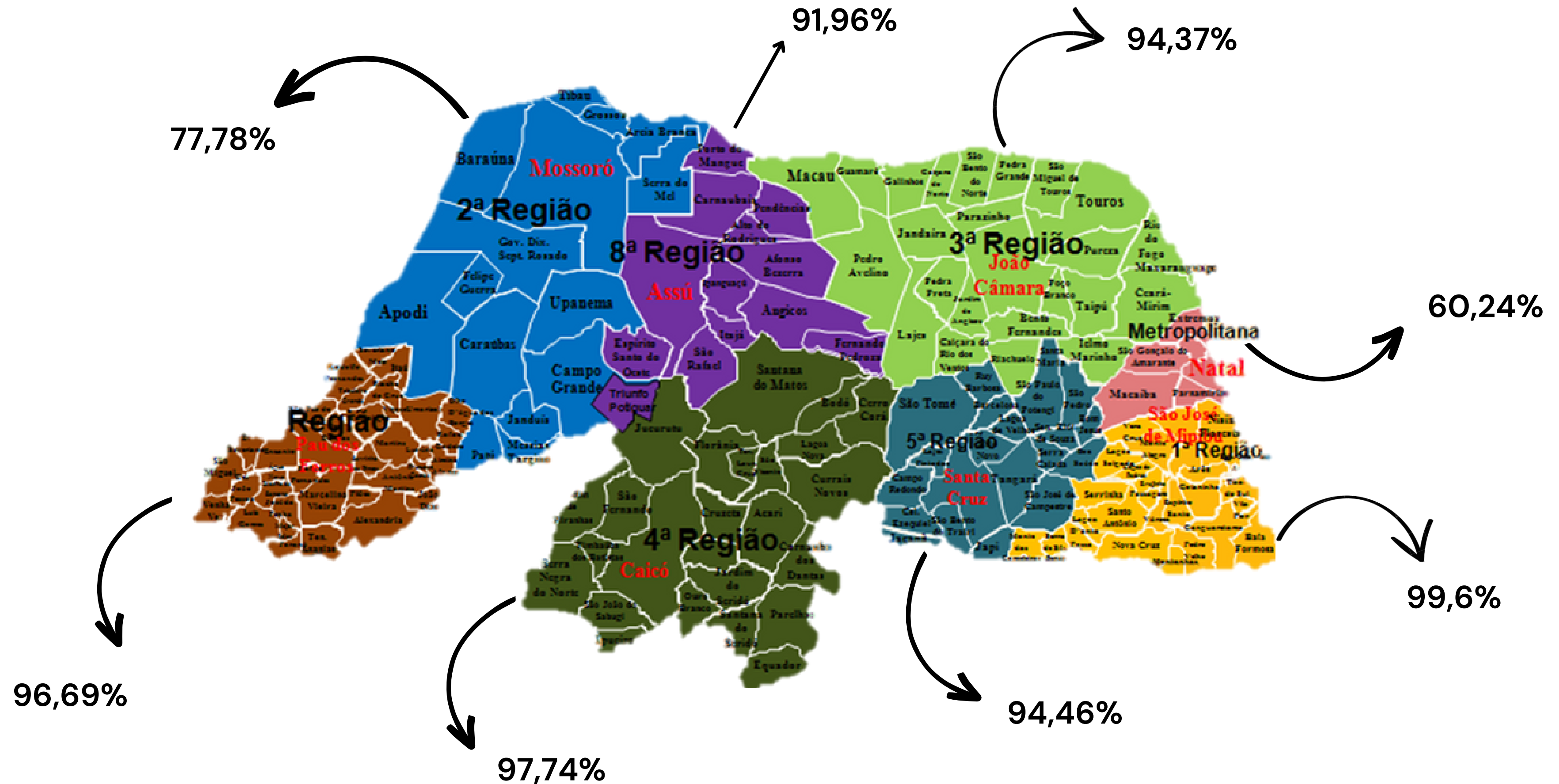
SESAP/SAPS

CARACTERIZAÇÃO DA ATENÇÃO PRIMÁRIA



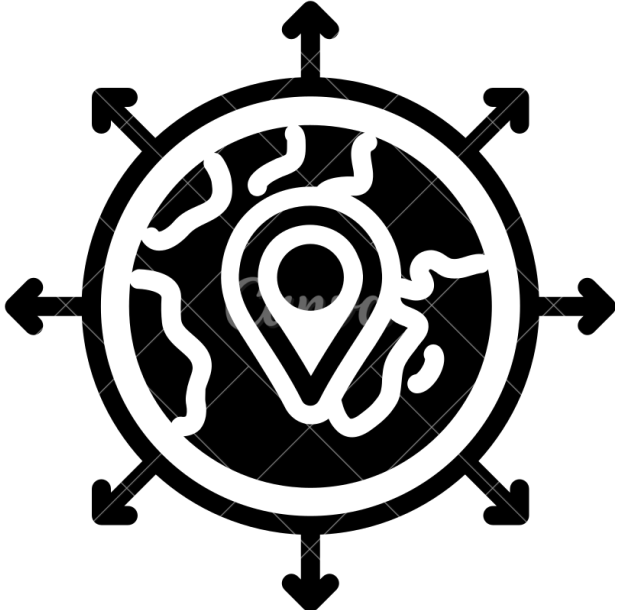
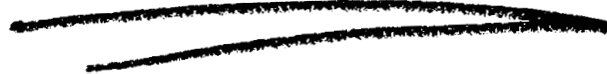
Cobertura da APS no RN 79,64%

- COBERTURA DA APS NO RN.



Fonte: e-Gestor comp. Mar/2023.

Projeto de expansão



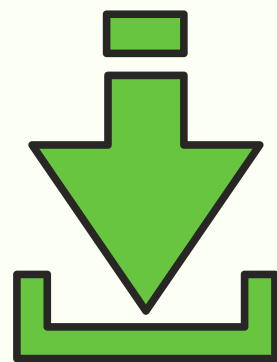
Objetivo: + Expansão e + Acesso.

E o que muda?



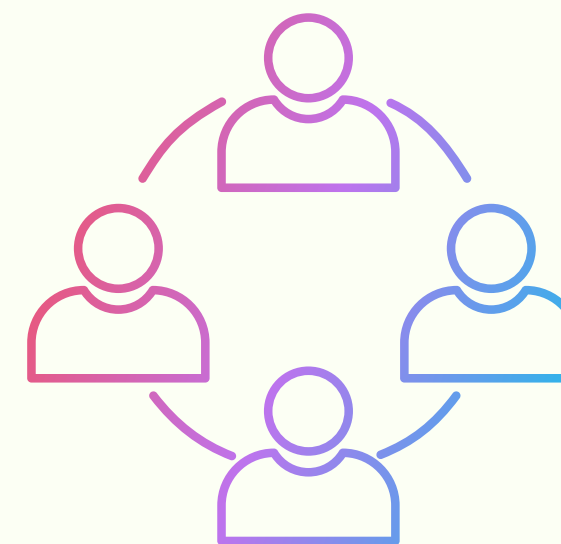
Acesso

- Em primeiro lugar o projeto visa qualificação do acesso à saúde da população.



Novo Parâmetro por Equipe

- Parâmetro populacional passando para 2.800 pessoas por equipe.





**Você conhece a sua
população?**

**O que representa uma equipe
possuir 6 mil pessoas
cadastradas?**

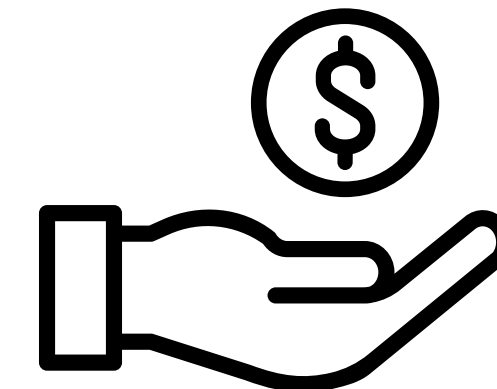
Você conhece a sua população?

- Temos negros, população indígenas, quilombola, Cigana, Pesqueira, LGBTQIA+, População de rua etc...



O que representa uma equipe possuir 6 mil pessoas cadastradas?

- É somente financiamento?
- Capitação ponderada?
- O público em foco é somente aquelas apontadas pelo PREVINE ?



- Por trás dessa população cadastrada existe pessoas sem acesso de fato à saúde.

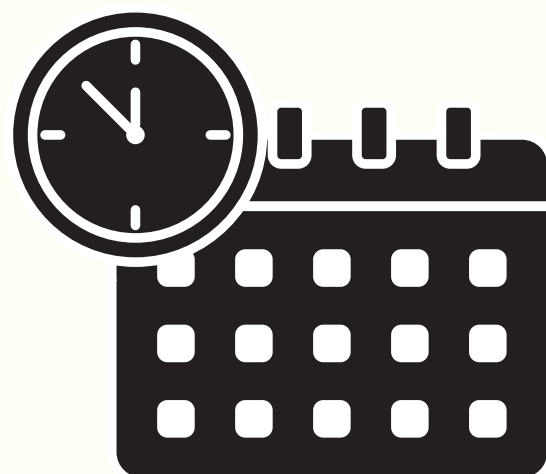


E o que muda?

Oferta de serviço



- A possibilidade de um horário ampliado de funcionamento por unidade de saúde.
- Horário de 7h às 19h.



Aproveitamento de estrutura física




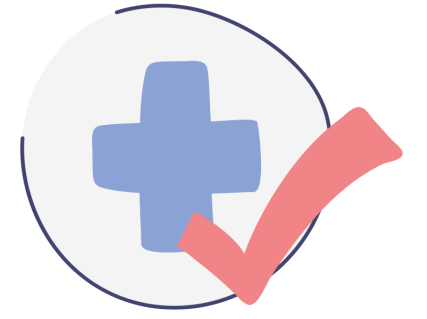
- As equipes podem dividir a mesma estrutura



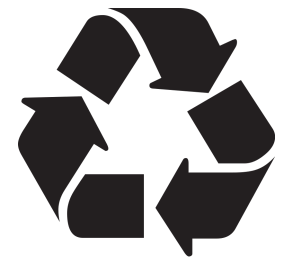


E o que isso impacta?

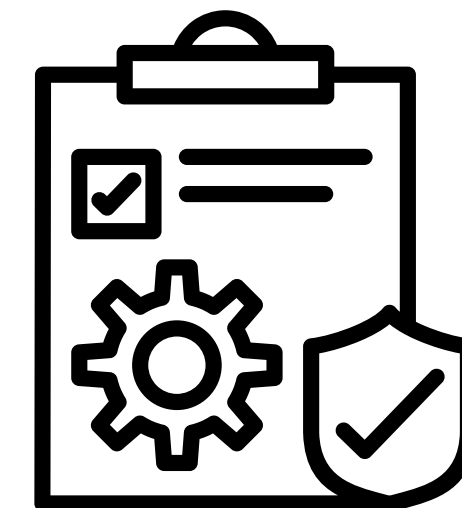
- População  com mais possibilidade de acesso a um serviço primário e mais qualificado.



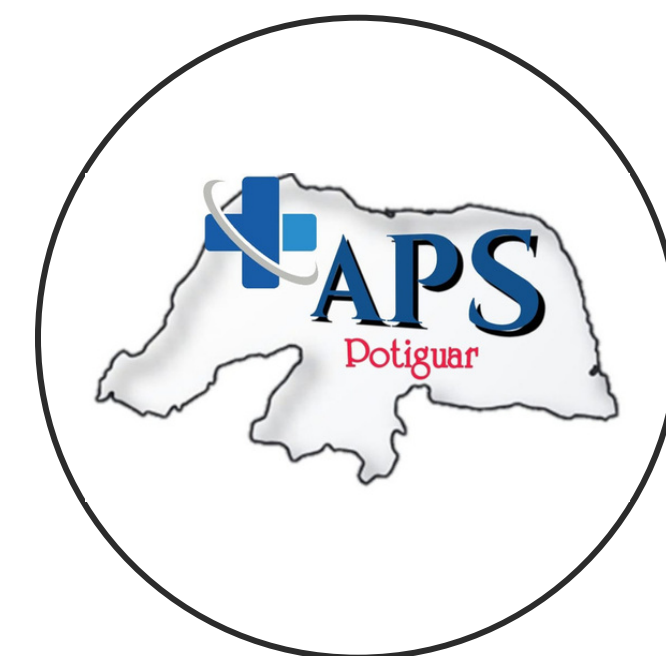
- Evitando um direcionamento de demanda para um serviço de pronto atendimento.



+APS POTIGUAR



Como se dará a operacionalização do projeto.





+APS POTIGUAR

Passo 1

- Apresentação no COSEMS da proposta de expansão.
- Sinalização de intenção de adesão por município.

Passo 2

- Realização do Plano de Expansão de Equipes de APS Municipal.

I. Será realizado junto as regionais e municípios o redesenho dos territórios identificando as oportunidades de ampliação das equipes.

II. Visitar municípios e realizar desenho com aprofundamento das especificidades territorial.



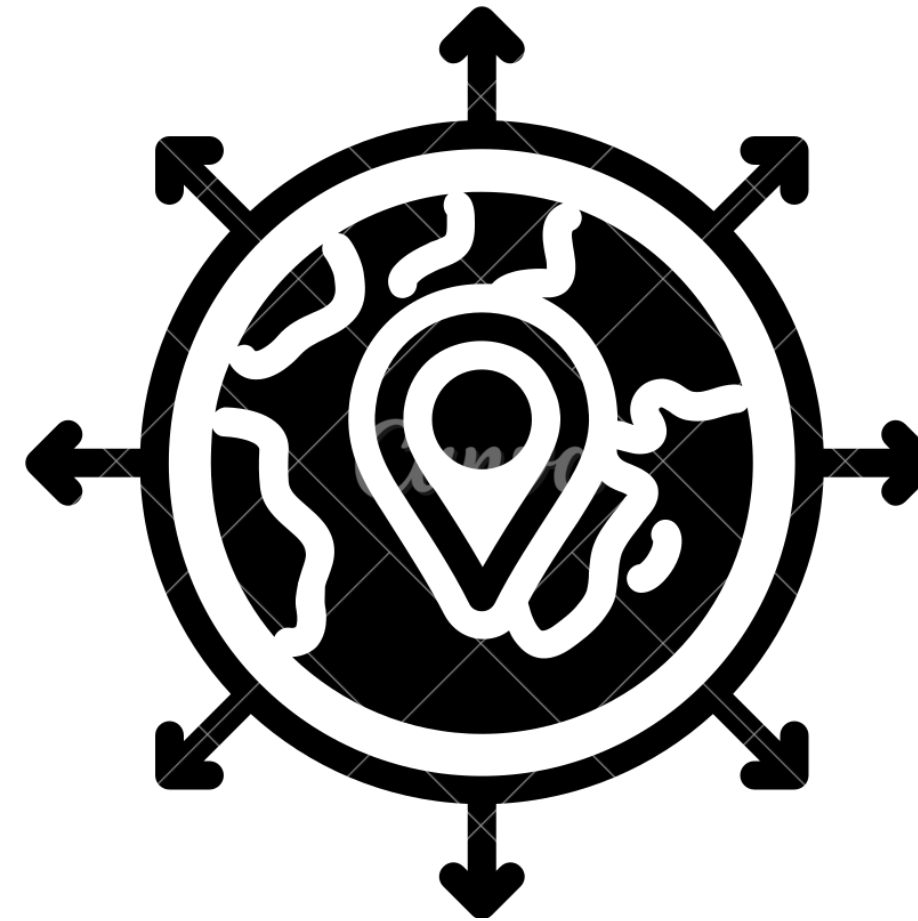
Passo 3

- Habilitação das equipes aptas ao novo modelo.

Passo 4

- Processo formativo das equipes.

PANORAMA DO MUNICÍPIO



Panorama Antes

Município Fictício:

28 Unidades de Saúde

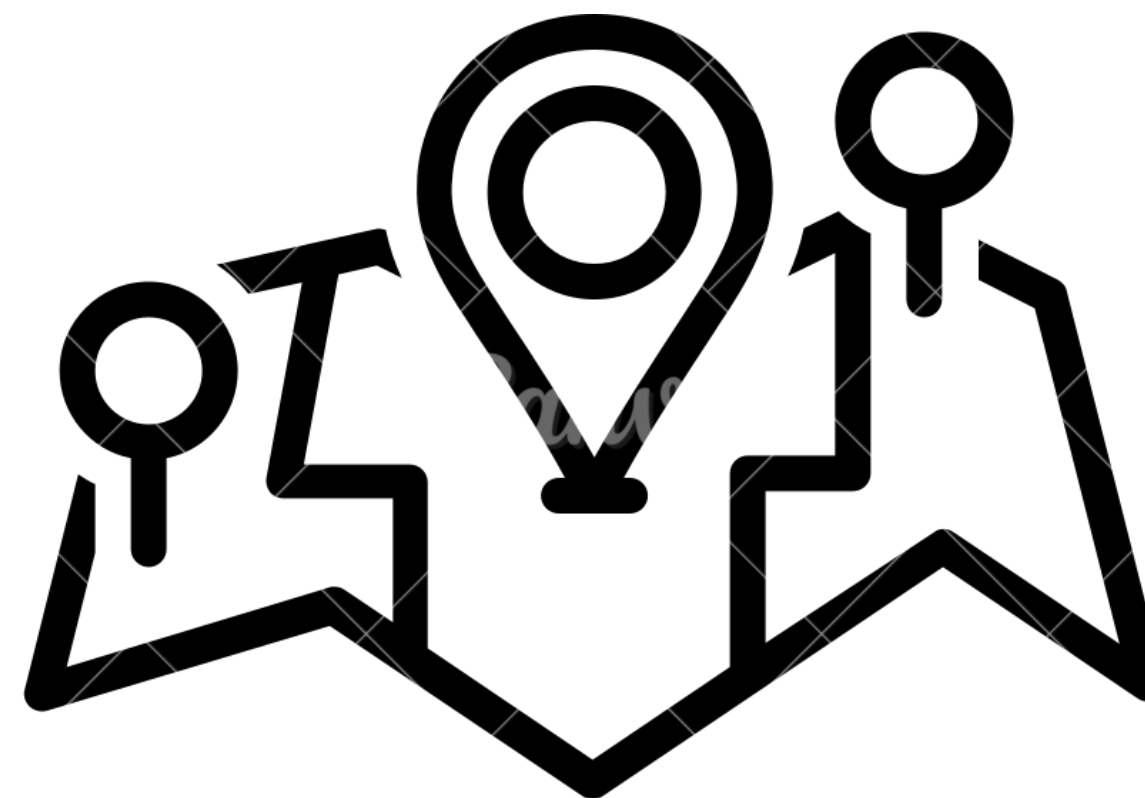
33 ESF

33 ESB

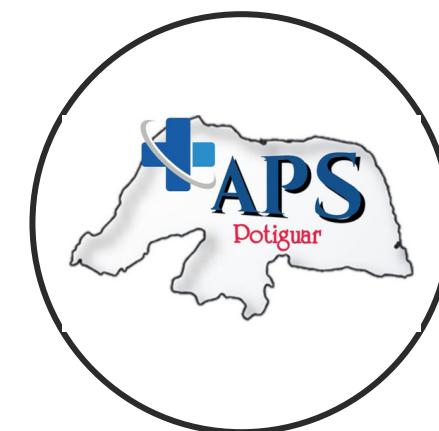
População do IBGE: 104.919

População do SISAB: **101.495**

Tipologia do município: Urbano



Razão de usuários por equipe: 3.075



Panorama Depois

Município Fictício:

28 Unidades de Saúde

33 ESF **(40 Equipes)**

33 ESB **(40 Equipes)**

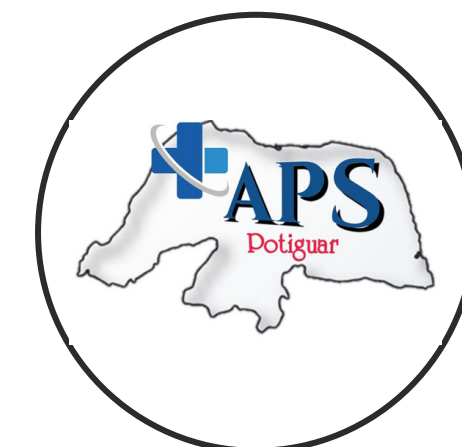
População do IBGE: 104.919

População do SISAB: **101.495**

Tipologia do município: Urbano



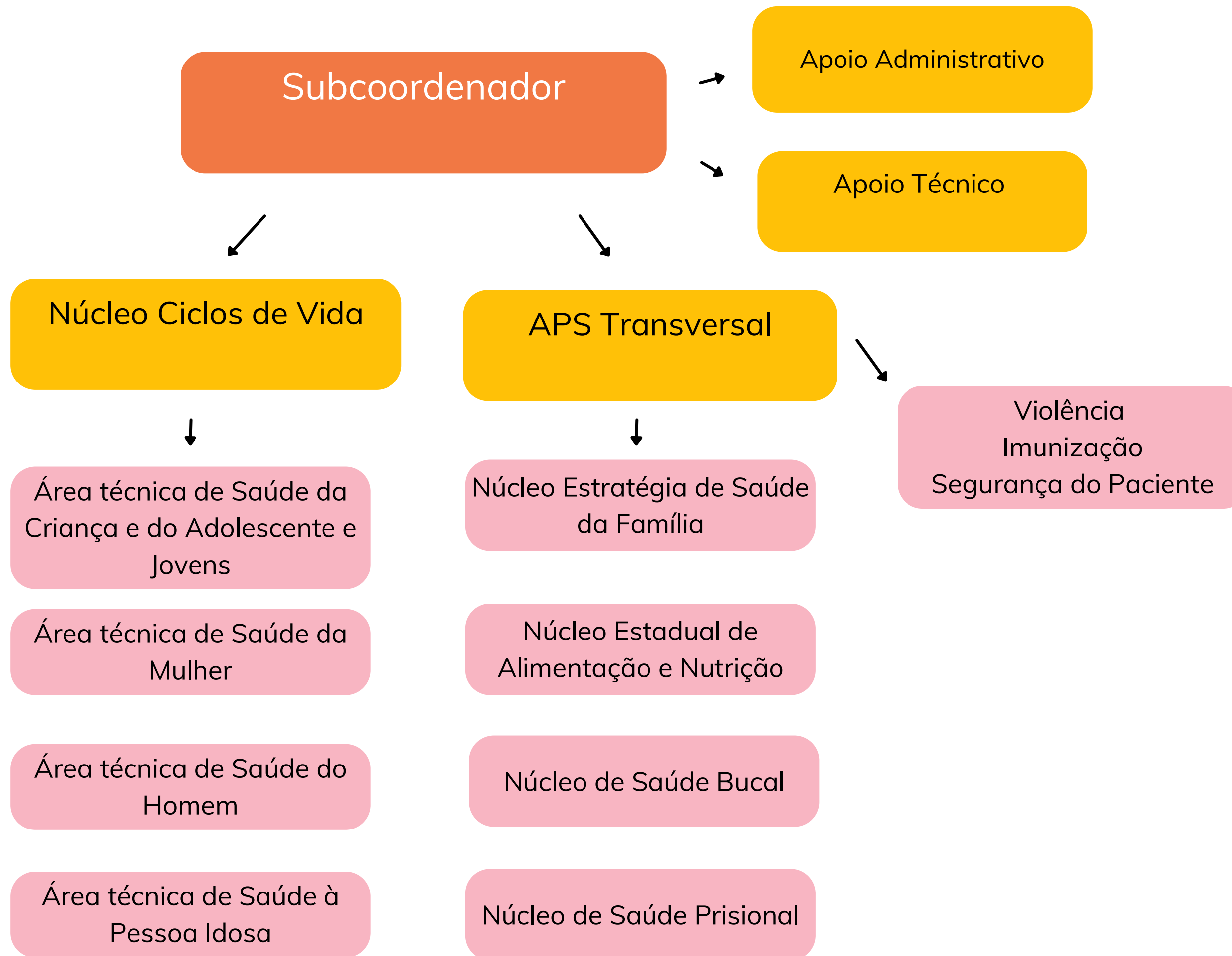
Razão de usuários por equipe: 2.537



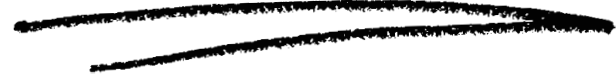
ORGANOGRAMA SAPS



Como esta organizado o
setor?



SAPS EM AÇÃO



Vamos conhecer algumas ações importantes em andamento na SAPS?

SAPS EM AÇÃO



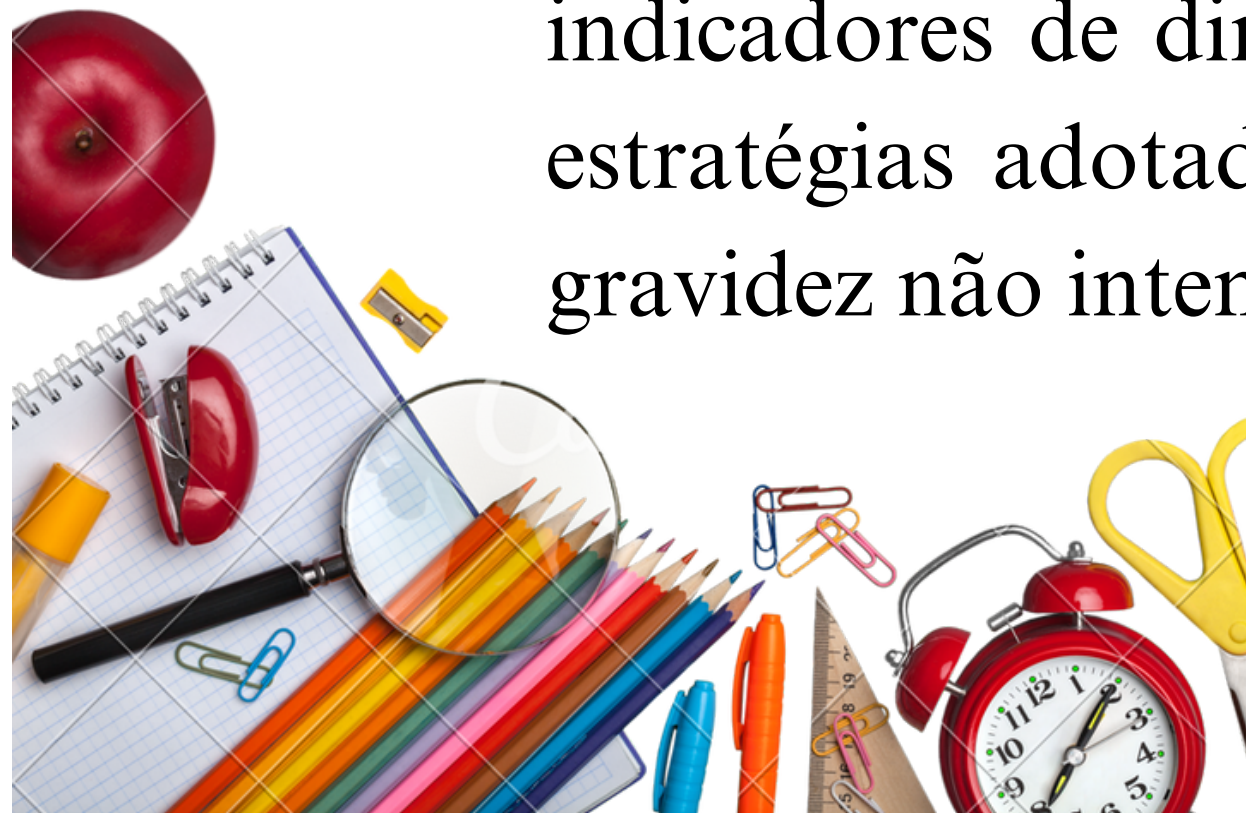
- Acompanhamento e apoio as habilitações das portarias ministeriais;



- Qualificação da APS + Qualifica Pré Natal;
- Objetivo: Qualificar os profissionais que trabalham na APS Parceiros: ESPRN + IES.

Saúde do Adolescente - Programa Saúde na Escola

- Encontros do PSE com o objetivo de qualificar a implementação das ações do PSE Ciclo 2023/2024 na perspectiva de uma atenção integral à saúde da comunidade escolar e a melhoria dos indicadores de saúde.
- Oficinas para o monitoramento da implementação das Salas de Situação dos indicadores de direitos sexuais e reprodutivos de adolescentes, bem como das estratégias adotadas pelos municípios dentro da perspectiva de Prevenção da gravidez não intencional na adolescência.



Saúde da Criança



- Treinamento da Triagem Biológica Neonatal para Enfermeiros e técnicos dos Municípios;
- Qualificação da APS para o atendimento às pessoas em situação de violência.
- Monitoramento da Cobertura Vacinal.

SAPS EM AÇÃO

EAAB



- A "Estratégia Nacional para Promoção do Aleitamento Materno e Alimentação Complementar Saudável no SUS - Estratégia Amamenta e Alimenta Brasil (EAAB)", lançada em 2012, tem objetivo de qualificar o processo de trabalho dos profissionais da atenção primária.
- Com a iniciativa, o Ministério da Saúde pretende estimular a promoção do aleitamento materno e da alimentação saudável para crianças menores de dois anos no âmbito do Sistema Único de Saúde (SUS).
- **Como funciona a formação? Formação de novos tutores para atuar (EAAB).** Qualquer município que tiver interesse poderá indicar profissionais até 30/08/2023.

Saúde da Mulher

Ações em andamento:

1. Oficinas para o fortalecimento do planejamento reprodutivo e ampliação da inserção de DIU na APS (realizada na 3ª e 5ª regiões; previsão de continuidade com a 4ª região no mês de agosto e mais duas regiões até dezembro de 2023).

Ações previstas para 2023:

1. Curso de qualificação da assistência ao Pré-natal;
2. Curso para formação de enfermeiros multiplicadores para e inserção do DIU na APS;
3. Qualificação da APS para o atendimento às pessoas em situação de violência.



Saúde da Família

Ações em andamento:

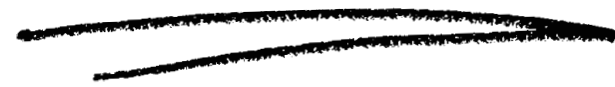
- Curso de qualificação para profissionais da APS em parceria com a Escola de Saúde;
- Sensibilização dos municípios da 4ª Região de Saúde, na qual ocorre o Planifica-SUS na implantação da Segurança do Paciente no âmbito da Atenção Primária à Saúde - APS e dos núcleos de Segurança do Paciente.

Ações previstas:

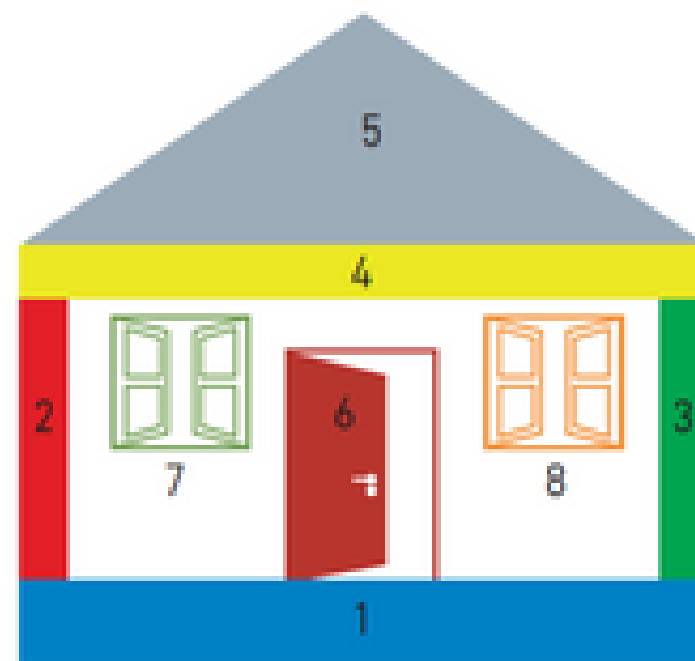
- Qualificação sobre sistemas de informação da APS com as regionais de saúde.



Projeto Planifica

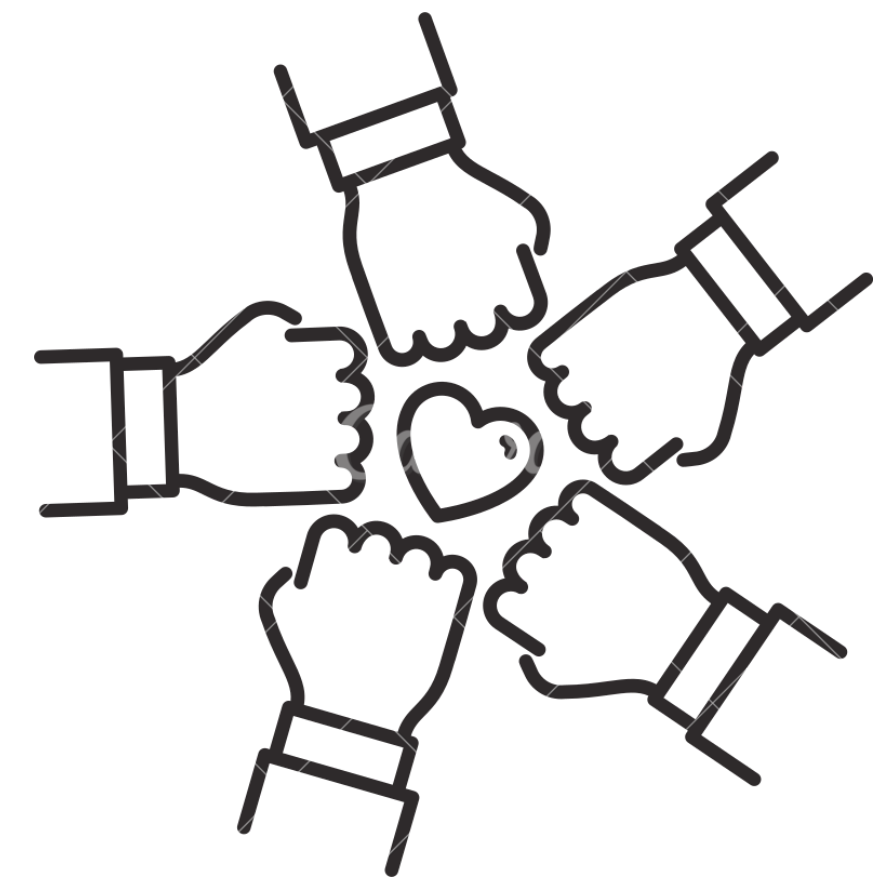


A CONSTRUÇÃO SOCIAL DA ATENÇÃO PRIMÁRIA À SAÚDE



1	Macroprocessos e Microprocessos Básicos da Atenção Primária à Saúde
2	Macroprocessos de Atenção aos Eventos Agudos
3	Macroprocessos de Atenção às Condições Crônicas não agudizadas, Enfermidades e Pessoas hiperutilizadoras
4	Macroprocessos de Atenção Preventiva
5	Macroprocessos de Demandas Administrativas
6	Macroprocessos de Atenção Domiciliar
7	Macroprocessos de Autocuidado Apoiado
8	Macroprocessos de Cuidados Paliativos

*Equipe
SAPS
SESAP*



*"Tudo o que vale a pena
leva tempo."*



**RIO GRANDE
DO NORTE**
GOVERNO DO ESTADO
SECRETARIA DE ESTADO
DA SAÚDE PÚBLICA - SESAP



SAPS Subcoordenadoria de
Atenção Primária à Saúde e
Ações Programáticas



SUS
Sistema
Único
de Saúde

